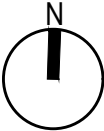


LOCALIZACIÓN - PLANTA DE TECHO



NOTA:  
TODAS LAS MEDIDAS DEBERAN SER VERIFICADAS EN OBRA

	<b>UNIDAD EJECUTORA DE INFRAESTRUCTURA</b>	OBRA 14_EDIFICIO 911		
	SUBSECRETARIA TECNICA ARQ. FRANCISCO QUIJANO	UBICACION THEDY Y AV. CARBALLO		
	DIRECCION PROVINCIAL DE OBRAS ING. FEDERICO ZEGNA RATA	TEMA ARQUITECTURA		
	DIRECCION PROVINCIAL DE PROYECTOS ARQ. JORGE GIUNTA	PLANO LOCALIZACIÓN - PLANTA DE TECHOS		
	SUBDIRECCION GENERAL TECNICA ARQ. VERONICA LANZARO	ESCALA: 1:500	FECHA: 11/2025	REVISION: 00
		14_911-A.01		